

MOBAIR 4100 Värmeförflyttare – Säkerhet och referens

Inledning

Tack för att du har valt denna produkt från Mobair. Innan du använder apparaten bör du läsa igenom den här bruksanvisningen och "Säkerhetsinformation" noga och spara den för framtida bruk.

Identifieringsetikettens placering

Etiketter för modellnr, serienummer och strömförsörjning finns på apparaten eller förpackningens baksida.

VARNING!

FÖR ATT FÖRHINDRA ATT BRAND SPRIDS SKA LEVANDE LJUS ELLER ÖPPNA LÅGOR ALLTID HÅLLAS PÅ AVSTÅND FRÅN PRODUKTEN.

VARNING!

- Den här enheten kan användas av barn som är minst 8 år och personer med nedsatt fysisk, organoleptisk eller mental karaktär eller med ingen erfarenhet eller kunskap om de övervakas eller instrueras att använda enheten på ett säkert sätt och om de förstår farorna som hör samman med användningen av enheten. Barn ska inte leka med apparaten. Barn ska inte rengöra apparaten och får inte ta hand om apparaten utan tillsyn.

Säkerhetsinformation

Installation

Installera och använd apparaten enligt följande anvisningar för att undvika brandrisk, elektriska stötar eller skador på person eller egendom.

Installation

- Apparaten bör placeras nära ett lätt åtkomligt eluttag.
- Endast en behörig servicetekniker får utföra installationer.
- Anläggningen bör installeras på en höjd minst 1,8 m.

Transport

- Lossa nätkabeln från eluttaget innan du flyttar apparaten eller utför något arbete på den.
- Det krävs två eller tre personer för att bära en stor apparat.
- Du bör använda originalkartongen och dess emballage när du sänder in apparaten för reparation eller om du flyttar.

Nätkabel

Hantera nätkabeln och eluttaget enligt följande anvisningar för att undvika brandrisk, elektriska stötar eller skador på person eller egendom:

- Använd endast nätkablar från Mobair och inga andra märken.
- För in stickkontakten hela vägen i eluttaget.
- Anslut apparaten till ett eluttag som levererar 220 - 240 volt AC.
- Lossa nätkabeln från eluttaget innan du flyttar apparaten eller utför något arbete på den.
- Håll nätkabeln på avstånd från värmekällor.
- Lossa stickkontakten från eluttaget och rengör den regelbundet. Om kontakten täcks med damm och tar upp fukt kan isoleringen försämrats, vilket kan orsaka brand.

Anmärkning

- Om elsladden är skadad ska den bytas ut mot en likadan av tillverkaren, dess servicepersonal eller liknande kvalificerad tekniker för att undvika fara - risk för elchock.
- Använd inte medföljande nätkabel tillsammans med annan utrustning.
- Kläm, böj eller vrid inte nätkabeln för mycket. Ledarna inne i kabeln kan exponeras eller gå av.
- Modifiera inte nätkabeln.
- Ställ inga tunga föremål på nätkabeln.
- Dra inte i själva kabeln när du lossar nätkabeln från eluttaget - ta tag i stickkontakten.
- Anslut inte alltför många apparater till ett och samma eluttag.
- Använd inte eluttag som inte passar till stickkontakten.

NOTERING OM NÄTADAPTER

VARNING!

Utsätt inte den här apparaten för regn eller fukt för att undvika risk för brand eller elstöt. Att placera kärl med vätska, t.ex. blomvaser, på enheten medför risk för elektriska stötar och fara för brand. Placera inte denna utrustning i ett trångt utrymme, som till exempel i en bokhylla eller liknande.

- Se till så att nätkontakten ansluts till ett lättåtkomligt eluttag i närheten av utrustningen.
- Använd medföljande nätadapter och nätkabel.
- Använd inte någon nätadapter. Det kan orsaka funktionsstörningar.
- Anslut nätadaptern till ett lättåtkomligt eluttag.
- Vira inte nätkabeln runt nätadaptern.
- Vidrör inte nätadaptern med våta händer.
- Om nätadaptern inte verkar fungera korrekt bör du omedelbart dra ut den från eluttaget.
- Det kan hända att din hand blir varm när du rör vid nätadaptern eftersom den blir varm när den används under en längre tid.

Förbjuden användning

Installera inte och använd inte apparaten på platser eller i miljöer / situationer som beskrivs nedan. Annars kan felfunktioner uppstå i apparaten som kan orsaka brandtillbud, elektriska stötar eller skador på person eller egendom.

Platser:

- Utomhus (i direkt solsken), på stranden, i en båt eller någon annan typ av fartyg, i ett fordon, på sjukvårdsinrättningar, på ostadiga platser, nära vatten, regn, fukt eller rök.

Miljöer:

- Platser som är mycket varma, fuktiga eller dammiga, där insekter kan sig in i apparaten, där apparaten kan utsättas för mekaniska vibrationer eller i närheten av brinnande föremål (t.ex. levande ljus). Apparaten får inte utsättas för dropp eller stänk och vätskebehållare såsom vasar får inte ställas på den.
- Placera inte apparaten i ett fuktigt eller dammigt utrymme, eller i ett rum med oljig rök eller ånga (nära köksbänkar eller luftfuktare). Det kan orsaka elektriska stötar eller att apparaten blir skev.

Situationer:

- Använd inte apparaten med våta händer, när apparatens hölje är demonterat eller med tillbehör som inte rekommenderas av tillverkaren. Koppla loss apparaten från eluttaget när det åskar.
- Installera inte apparaten så att den sticker ut i ett öppet utrymme. Det kan leda till materiella skador eller personskador om en person eller något föremål stöter in i apparaten.

När apparaten inte används

- Om du inte tänker använda apparaten på flera dagar bör du koppla loss apparaten från eluttaget av miljö- och säkerhetsskäl.
- Eftersom apparaten inte kopplas bort från nätspänningen när du endast stänger av den måste du även lossa stickkontakten från eluttaget för att helt koppla bort apparaten.

Barnens säkerhet

- Se till barn inte klättrar på apparaten.
- Håll små tillbehör utom räckhåll för barn så att de inte råkar sväljas av misstag.

Om följande problem uppstår...

Stäng av apparaten och lossa omedelbart stickkontakten från eluttaget om något av följande problem uppstår. Kontakta din återförsäljare eller ett Mobair servicecenter för att få apparaten undersökt av en behörig servicetekniker.

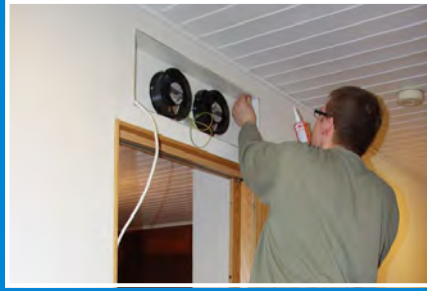
Om:

- Nätkabeln skadas.
- Eluttaget inte passar till stickkontakten.
- Apparaten skadas genom att den tappas, utsätts för hårda stötar eller genom att föremål kastas på den.
- Vätska eller något föremål råkar hamna i höljets öppningar.

MOBAIR® 4100 Installation, Bruk och Underhåll



Ovanför dörren görs en öppning om 550 × 215 mm. Öppningen kan även göras på annan plats än ovanför dörren, men gärna i väggens övre del.



Efter att utrustningen är installerad i öppningen så tätas mellanrummet mellan väggelementet och genomföringskanalen. Luftriktningen skall vara mot det rum som skall värmas / avkylas.



Gallren fästs på plats och installationen är färdig. Gallret installeras så att luftflödet riktas mot taket.

WARNING!

Nätkabeln får inte böjas för mycket och den får inte skadas under installationen.

Installation

Anläggningen installeras normalt över dörren. Till inneväggen görs en öppning för aggregatet. Genomföringskanalen med teleskopdel kapas 10 mm kortare än innerväggen. Kanalens och innerväggens mellanrum tätas. Luftflödesriktningen väljs efter behov och funktion antingen in mot rummet eller ut från rummet. Om behovet är enbart för avkylning så nås bästa resultat då luftriktningen ställs utåt från rummet som skall avkylas. Gallren fästs i öppningen och luftflödet riktas uppåt. Om innerdörren inte hålles öppen bör man installera ett luftgaller i mellanväggen eller i dörren.

Den 8,5 V DC transformatorn, som ingår i leveransen, kopplas till eluttaget och kabeln från transformatorn föres antigen innanför väggkonstruktionen eller på utsidan till anläggningens koppling. När kabeln är kopplad i anläggningens snabbkoppling och gallren är på plats är anläggningen klar för drift.

Användning

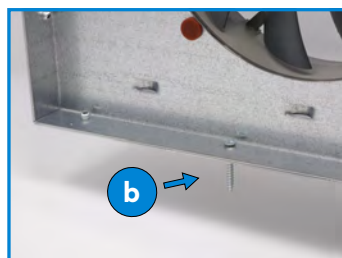
Anläggningen används för att jämna ut temperaturskillnader mellan rummen vid uppvärmning eller avkylning. Effekten för rumstemperatur är direkt beroende av fläktens hastighet. Effektbehovet är endast 4,0 W vilket gör att elförbrukningen är liten.

Underhåll

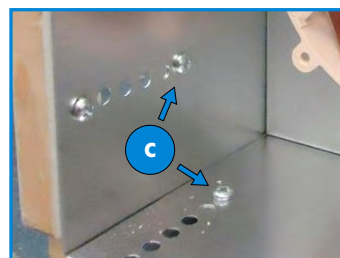
Fläkten kräver inte särskilda underhållsåtgärder. En gång om året är det bra att kontrollera fläktens vingarnas renhet och rengöra dessa vid behov.



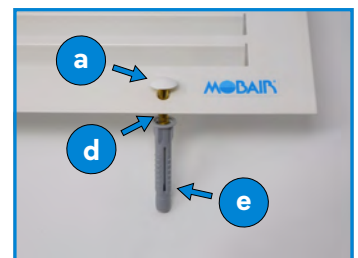
- a. 8 st
- b. 8 st, 3 × 25 mm
- c. 12 st, 4,2 × 10 mm
- d. 8 st, 5 × 30 mm
- e. 8 st, 8 × 50 mm



- b. Anläggningens fästning i byggnadens stomme



- c. Tilläggskanalens fästning i anläggningens stomme



- a. Hexagonskruvens hatt
- d. Gallrets fästning, hålet skall vara Ø3,5 mm vid fästning i trädmateriäl
- e. Hålet Ø8 mm



mobair.fi • mobair.se

Mobair Oy, Haavistontie 66
24800 Halikko, Finland



© 2020 Mobair Oy