

# MOBAIR 2010 Friskluftsventil – Säkerhet och referens

## Inledning

Tack för att du har valt denna produkt från Mobair. Innan du använder apparaten bör du läsa igenom den här bruksanvisningen och "Säkerhetsinformation" noga och spara den för framtida bruk.

## Identifieringsetikettens placering

Etiketter för modellnr, serienummer och strömförsörjning finns på apparaten eller förpackningens baksida.

## VARNING!

FÖR ATT FÖRHINDRA ATT BRAND SPRIDS SKA LEVAND ELLER ÖPPNA LÄGOR ALLTID HÅLLAS PÅ AVSTÅND FRÅN PRODUKTEN.

## VARNING!

- Den här enheten kan användas av barn som är minst 8 år och personer med nedsatt fysisk, organoleptisk eller mental karaktär eller med ingen erfarenhet eller kunskap om de övervakas eller instrueras att använda enheten på ett säkert sätt och om de förstår farorna som hör samman med användningen av enheten. Barn ska inte leka med apparaten. Barn ska inte rengöra apparaten och får inte ta hand om apparaten utan tillsyn.
- Barn under 3 år skall hållas borta ifall de ej står under uppsikt.
- Barn från 3 till 8 år skall endast kunna slå på / stänga av radiatorn, förutsatt att den har placerats eller installerats dess avsedda normala driftsläge och de inte övervakas eller fått instruktioner angående användning av radiatorn på ett säkert sätt och att de förstår de risker som kan föreligga. Barn från 3 år och mindre än 8 år får inte koppla in, reglera och rengöra radiatorn eller utföra användarunderhåll.

## VARNING! Täck inte över apparaten för att undvika överhettning



Denna symbol på enheten indikerar att enheten inte får täckas.

## Säkerhetsinformation

### Installation

Installera och använd apparaten enligt följande anvisningar för att undvika brandrisk, elektriska stötar eller skador på person eller egendom.

### Installation

- Apparaten bör placeras nära ett lätt åtkomligt eluttag.
- Endast en behörig servicetekniker får utföra installationer.
- Anläggningen bör installeras på en höjd minst 1,8 m.

### Transport

- Lossa nätkabeln från eluttaget innan du flyttar apparaten eller utför något arbete på den.
- Det krävs två eller tre personer för att bära en stor apparat.
- Du bör använda originalkartongen och dess emballage när du sänder in apparaten för reparation eller om du flyttar.

### Nätkabel

Hantera nätkabeln och eluttaget enligt följande anvisningar för att undvika brandrisk, elektriska stötar eller skador på person eller egendom:

- Använd endast nätkablar från Mobair och inga andra märken.
- För in stickkontakten hela vägen i eluttaget.
- Anslut apparaten till ett eluttag som levererar 220 - 240 volt AC.
- Lossa nätkabeln från eluttaget innan du flyttar apparaten eller utför något arbete på den.
- Håll nätkabeln på avstånd från värmekällor.
- Lossa stickkontakten från eluttaget och rengör den regelbundet. Om kontakten täcks med damm och tar upp fukt kan isoleringen försämrats, vilket kan orsaka brand.

### Anmärkning

- Om elsladden är skadad ska den bytas ut mot en likadan av tillverkaren, dess servicepersonal eller liknande kvalificerad tekniker för att undvika fara - risk för elchock.
- Använd inte medföljande nätkabel tillsammans med annan utrustning.
- Kläm, böj eller vrid inte nätkabeln för mycket. Ledarna inne i kabeln kan exponeras eller gå av.
- Modifiera inte nätkabeln.
- Ställ inga tunga föremål på nätkabeln.
- Dra inte i själva kabeln när du lossar nätkabeln från eluttaget - ta tag i stickkontakten.
- Anslut inte alltför många apparater till ett och samma eluttag.
- Använd inte eluttag som inte passar till stickkontakten.

### Förbjuden användning

Installera inte och använd inte apparaten på platser eller i miljöer / situationer som beskrivs nedan. Annars kan felfunktioner uppstå i apparaten som kan orsaka brandtillbud, elektriska stötar eller skador på person eller egendom.

### Platser:

- Utomhus (i direkt solsken), på stranden, i en båt eller någon annan typ av fartyg, i ett fordon, på sjukvårdsinrättningar, på ostadiga platser, nära vatten, regn, fukt eller rök.

### Miljöer:

- Platser som är mycket varma, fuktiga eller dammiga, där insekter kan sig in i apparaten, där apparaten kan utsättas för mekaniska vibrationer eller i närheten av brinnande föremål (t.ex. levande ljus). Apparaten får inte utsättas för dropp eller stänk och vätskebehållare såsom vaser får inte ställas på den.
- Placera inte apparaten i ett fuktigt eller dammigt utrymme, eller i ett rum med oljig rök eller ånga (nära köksbänkar eller luftfuktare). Det kan orsaka elektriska stötar eller att apparaten blir skev.

### Situationer:

- Använd inte apparaten med våta händer, när apparatens hölje är demonterat eller med tillbehör som inte rekommenderas av tillverkaren. Koppla loss apparaten från eluttaget när det åskar.
- Installera inte apparaten så att den sticker ut i ett öppet utrymme. Det kan leda till materiella skador eller personskador om en person eller något föremål stöter in i apparaten.

### När apparaten inte används

- Om du inte tänker använda apparaten på flera dagar bör du koppla loss apparaten från eluttaget av miljö- och säkerhetsskäl.
- Eftersom apparaten inte kopplas bort från nätspänningen när du endast stänger av den måste du även lossa stickkontakten från eluttaget för att helt koppla bort apparaten.

### Barnens säkerhet

- Se till barn inte klättrar på apparaten.
- Håll små tillbehör utom räckhåll för barn så att de inte råkar sväljas av misstag.

### Om följande problem uppstår...

**Stäng av** apparaten och lossa omedelbart stickkontakten från eluttaget om något av följande problem uppstår. Kontakta din återförsäljare eller ett Mobair servicecenter för att få apparaten undersökt av en behörig servicetekniker.

### Om:

- Nätkabeln skadas.
- Eluttaget inte passar till stickkontakten.
- Apparaten skadas genom att den tappas, utsätts för hårda stötar eller genom att föremål kastas på den.
- Vätska eller något föremål råkar hamna i höljets öppningar.

# MOBAIR® 2010 Installation, Bruk och Underhåll



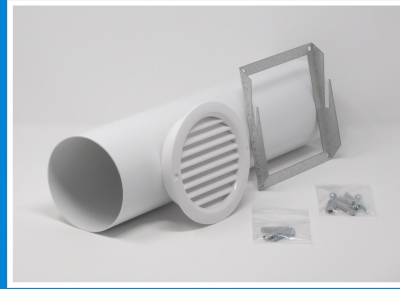
Efter att luftintagsröret och yttergallret installerats fästs installeringsramen på innerväggen. Om öppningen är större än anläggningen kan en underlagsskiva installeras.



Intagsluftanläggningen trycks mot installeringsramen, där den samtidigt lägger sig tätt mot väggytan och ingen anslutning till luftintagsröret behövs. Elanslutning antingen fast eller med stickpropp.



Finfiltret filtrerar t.ex. pollen och damm från uteluften och den skall bytas årligen. För att byta filtret lyfts anläggningen ner från väggen och filtret lösgörs bakvägen.



Med anläggningen levereras luftintagsröret, yttergallret, monteringsram samt skruvar.

#### Tillbehör:

- Kompaktfilter (M5): S2010
- Ljuddämpare: AV2000
- Stödplatta: A2010

## Installation

Intagsluftanläggningen installeras i torrt och varmt rumsutrymme, i regel på en yttervägg i rummets övre del, t.ex. bredvid fönstret. Säkerställ att luften kan strömma ut ur rummet genom en dörrspringa eller en ventil. Först görs ett hål  $\varnothing 110$  mm för luftintagsröret, där luftintagsröret med en liten lutning utåt placeras. På utsidan fästs ett yttergaller. Insektnätet är valfritt. Röret täts mot väggen på insidan. Om gamla yttergaller används kolla, att den är ren. Som tillbehör kan installeras en patron in i luftintagsröret för ljuddämpning.

## Användning

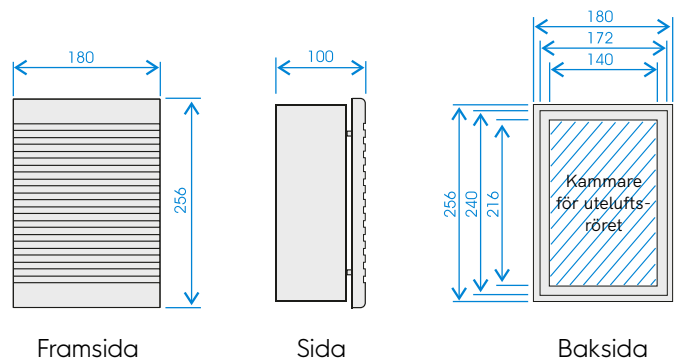
På vintern när kall luft orsakar drag, anslut stöpseln i vägguttaget vilken startar värmaren. Värmaren reglerar effekten automatiskt.

## Underhåll

Lösgör stöpseln från vägguttaget och lyft ner anläggningen från väggen. Filtret lösgörs genom att dra i den på anläggningens baksida. Nytt filter trycks på plats mot tätningarna. Filtret utbytes 1-2 gånger i året.

### Tekniska data

Luftström	6-12 l/s
Uppvärmningseffekt	20-600 W, steglöst justerbart
Filterklass	M5 / ePM10 60%
Stomme	Vitmålad MDF-skiva
Elanslutning	0,1-4,0 A / 230 V AC
Produktkod	M2010
LVI-nummer	7929023



mobair.fi • mobair.se

Mobair Oy, Haavistontie 66  
24800 Halikko, Finland

När det gäller MOBAIR® tilluftsventiler, rekommenderas att använda originalfilter för att säkerställa den avsedda driften av enheten och luftvolymen. Kontaktinformation för MOBAIR®-återförsäljare: [mobair.se/aterforsaljare](http://mobair.se/aterforsaljare)



© 2020 Mobair Oy